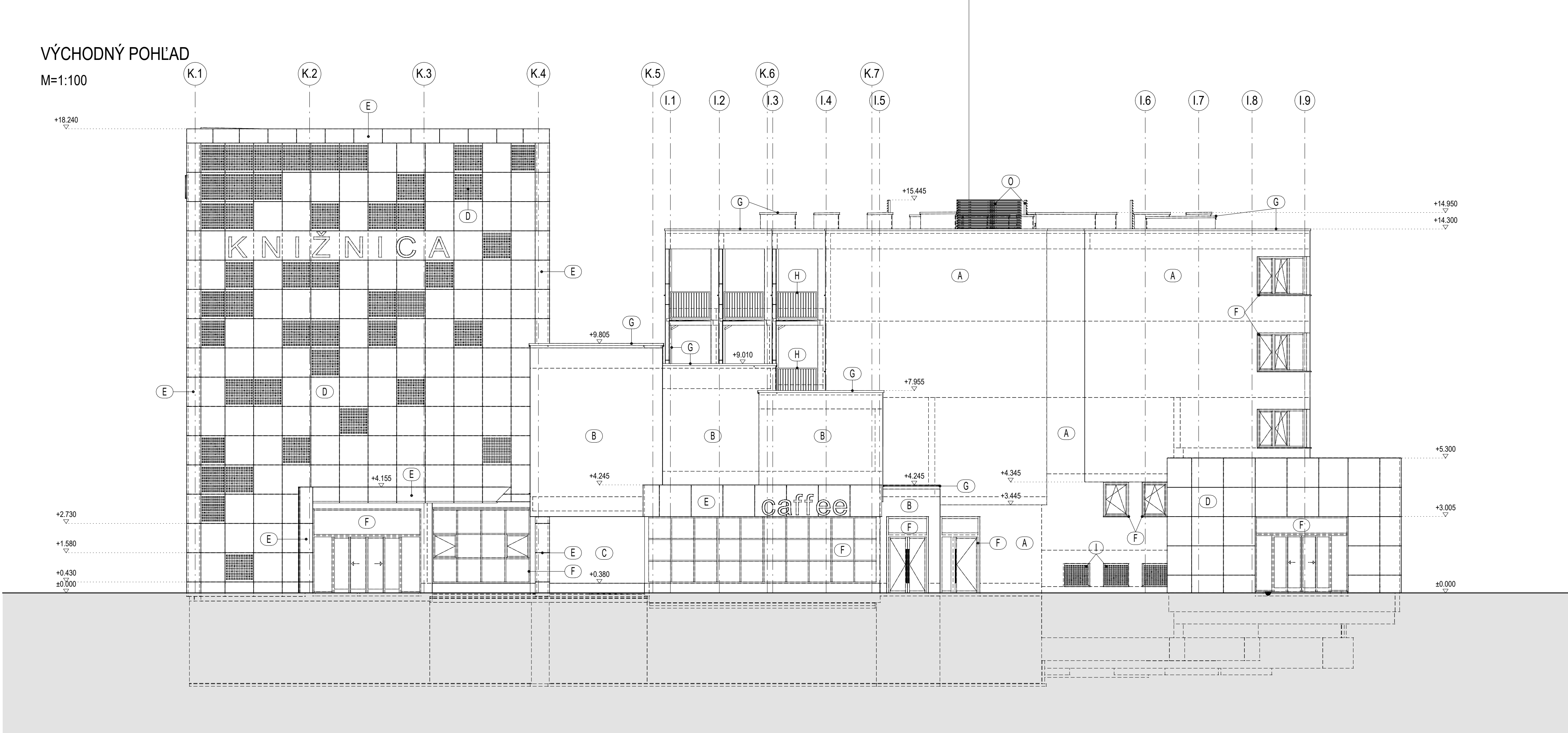


VÝCHODNÝ POHĽAD

M=1:100

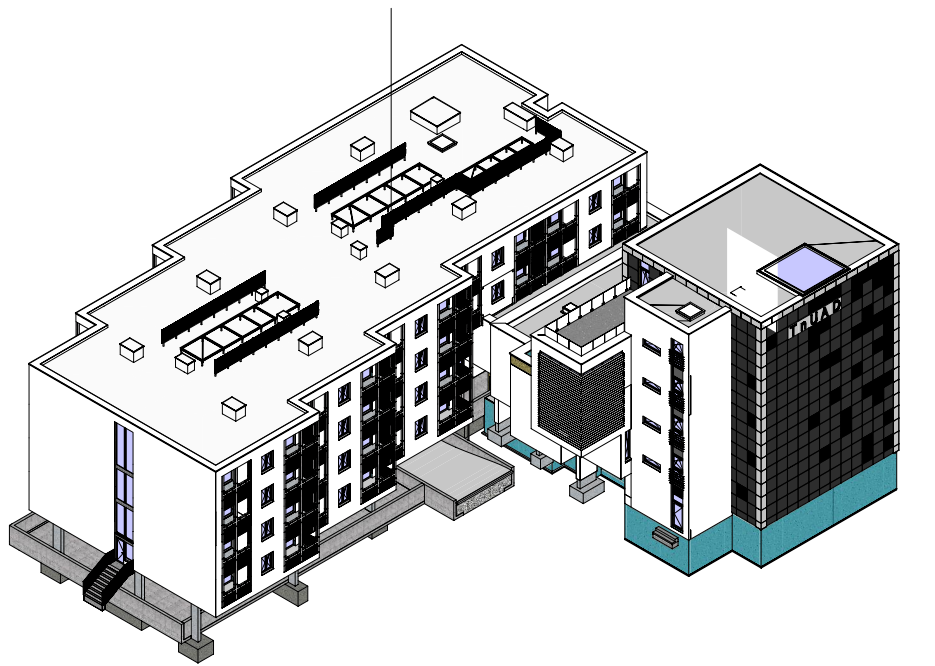
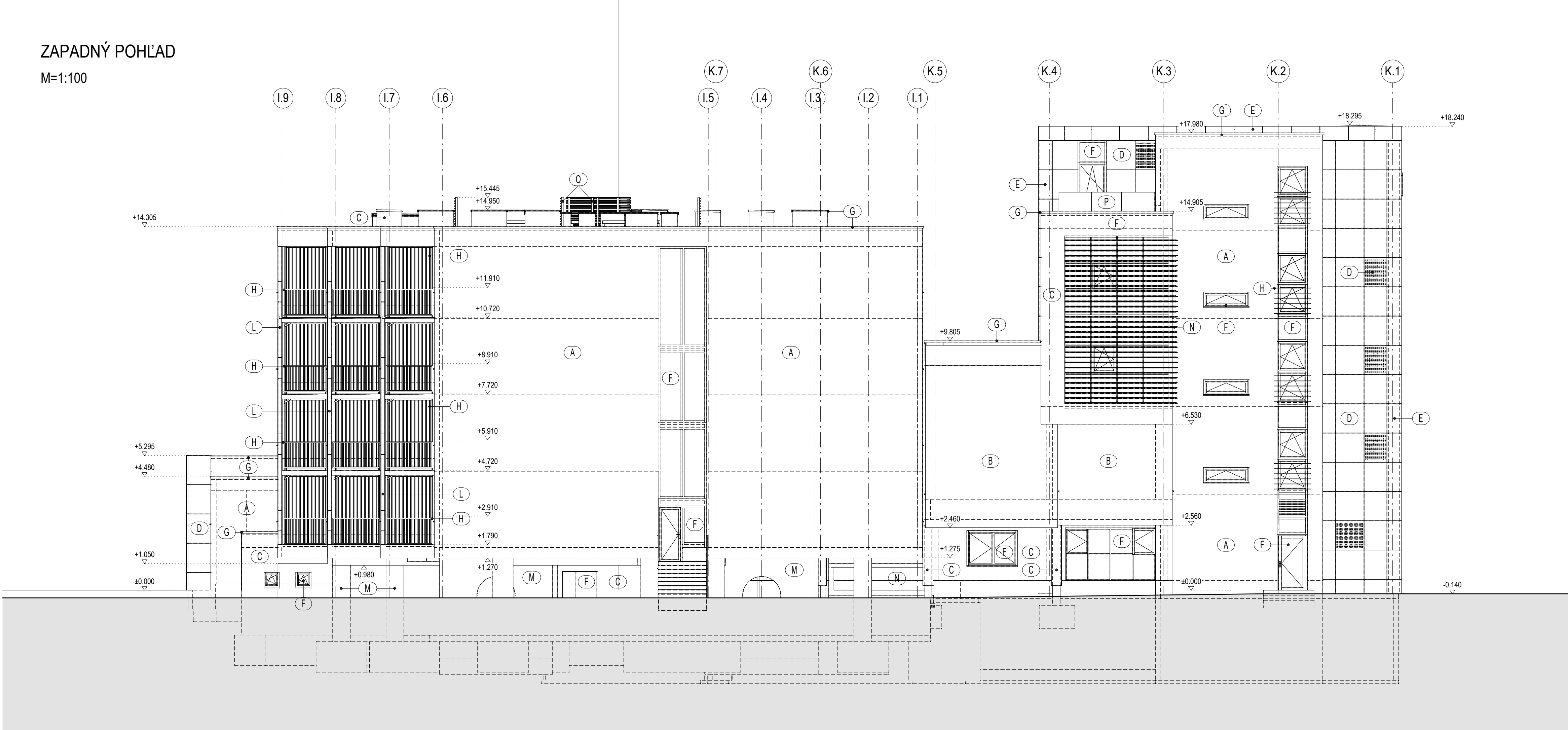


LEGENDA POVRCHOVÝCH ÚPRAV

- (A) TENKOVRSŤOVÁ SILIKÓNOVÁ OMIETKA JEMNOZRNÁ, HR.ZRNA 1,5 - 2,0 mm - BIELA
- (B) TENKOVRSŤ SILIKÓN OMIETKA JEMNOZRNÁ, HR.ZRNA 1,5 - 2,0 mm - TMAVO SIVÁ, FARBA PODOBNÁ RAL 7012
- (C) TENKOVRSŤ SILIKÓN OMIETKA JEMNOZRNÁ, HR.ZRNA 1,5 - 2,0 mm - SIVÁ, FARBA PODOBNÁ RAL 7004
- (D) SYSTÉMOVÉ OCEĽOVÉ FAŠADNÉ KAZETY Z POZINKOVANÉHO OCEĽI PLECHU HR. 1,2mm, PLNÉ / PERFOROVANÉ, POVRCHOVÁ ÚPRAVA PRAŠKOVOU FARBOU, FARBA TMAVO SIVÁ METALICKÁ, PODOBNÁ RAL 9023
- (E) SYSTÉMOVÉ OCEĽOVÉ FAŠADNÉ KAZETY Z POZINKOVANÉHO OCEĽI PLECHU HR. 1,2mm, PLNÉ / PERFOROVANÉ, POVRCHOVÁ ÚPRAVA PRAŠKOVOU FARBOU, FARBA BIELA RAL 9003
- (F) HLINIKOVÉ OKNÁ A DVERE, FARBA VONKAŠIA RAL 7015, VNÚTORNÁ BIELA RAL 9003
- (G) KLAMPIARSKÉ VÝROBKY - ŽIAROVO POZINKOVANÝ PLECH HR.0,6 mm S EXTRA MÄKÝM JADROM S MEDZOJ KLZU 180 N/mm
- (H) SYNTET. NÁTER: ZÁKLAD + 2xURČ. - RAL 7015 TMAVO SIVÁ
- (I) PERFOROVANÝ PLECH Z POZINKOVANÉHO OCEĽI PLECHU HR. 1,2mm NA OCEĽOVOM RÁME, POVRCHOVÁ ÚPRAVA PRAŠKOVOU FARBOU, FARBA BIELA - RAL 9003
- (J) PERFOROVANÝ PLECH Z POZINKOVANÉHO OCEĽI PLECHU HR. 1,2mm NA OCEĽOVOM RÁME, POVRCHOVÁ ÚPRAVA PRAŠKOVOU FARBOU, FARBA SVETLOSIVÁ - RAL 9047
- (K) PERFOROVANÝ PLECH Z POZINKOVANÉHO OCEĽI PLECHU HR. 1,2mm NA OCEĽOVOM RÁME, POVRCHOVÁ ÚPRAVA PRAŠKOVOU FARBOU, FARBA SIVÁ - RAL 9045
- (L) FARBA NA BETÓN - BIELA
- (M) FARBA NA BETÓN - SIVÁ, PODOBNÁ RAL 7004
- (N) HLINIKOVÉ ŽALÚZIE KOTVENÉ K OKENNÉMU RÁMU - FARBA RAL 7015
- (O) HLINIKOVÉ LAMELY RENSON LINIUS L.050.25 KOTVENÉ NA OCEĽOVÉ STÔJKY, FARBA RAL 7004
- (P) SKLENÉ PANELOVÉ ZÁBRADIE, POLOKALENÉ LEPENÉ SKLO TVG/SG 10.10.4 ZLOŽENÉ Z DVOCH POLOKALENÝCH SKIEL HRUBKY 10mm, MEDZI KTORYMI SÚ VLOŽENÉ 4VRSTVY POLYVINYL-BUTYLAŤOVÉJ (PVB) FOLIE, CELK. HR.21,52mm

ZAPADNÝ POHĽAD

M=1:100



±0,000 = 211,47m n.m.
Polohový súradnicový systém S-JTSK
Výškový súradnicový systém B.p.v.

Investor: Trenčianska univerzita Alexandra Dubčeka v Trenčíne Študentská 2 911 01 Trenčín		Paré:
Názov: Dobudovanie univerzitného kampusu TnUAD		
Miesto: Študentská ul.		
Okres / obec: Trenčín		
Katastr.územie: Trenčín		
Autor architektonického návrhu: De Bondt s.r.o Rybárska 7389, 911 01 Trenčín tel: 032/7480010, fax 7480013 e-mail: info@debondt.sk		Pečiatka:
Projektant: De Bondt s.r.o Rybárska 7389, 911 01 Trenčín tel: 032/7480010, fax 7480013 e-mail: info@debondt.sk		Ing. arch. Michal Jánsky
Stupeň: PROJEKT PRE STAVEBNÉ POVOLENIE		
Objekt: SO 101 Študentský domov a univerzitná knižnica		
Profesia: 1.1 ARCHITEKTONICKO-STAVEBNÉ RIEŠENIE		
Názov výkresu: Pohľad východný a západný		
Zák.č.	22-10-10	
Dátum:	4.10.2023	
Formát:	841x594	
Mierka:	1:100	
Č.výkresu:	DSP.D.1.1.11	
Dovolené zmeny: (1) (2) (3) (4) (5) (6) (7) (8) (9) (10) (11) (12) (13) (14) (15) (16) (17) (18) (19) (20) (21) (22) (23) (24) (25) (26) (27) (28) (29) (30) (31) (32) (33) (34) (35) (36) (37) (38) (39) (40) (41) (42) (43) (44) (45) (46) (47) (48) (49) (50) (51) (52) (53) (54) (55) (56) (57) (58) (59) (60) (61) (62) (63) (64) (65) (66) (67) (68) (69) (70) (71) (72) (73) (74) (75) (76) (77) (78) (79) (80) (81) (82) (83) (84) (85) (86) (87) (88) (89) (90) (91) (92) (93) (94) (95) (96) (97) (98) (99) (100)		